

## KDI Immobilier

## Site KLOECKNER METALS France à LYON (69)

Audit environnemental de la qualité des sols

Missions INFOS et DIAG selon la norme NF X 31-620

## Client

kloeckner metals

KDI France

## Site

Site KLOECKNER METALS FRANCE

12, rue de Chalon-sur-Saône

Port Edouard Herriot à LYON (69)

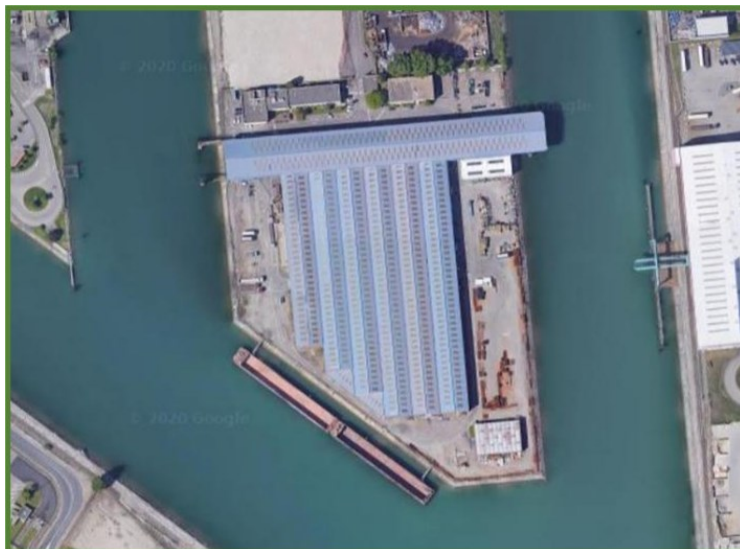
## Activités du site

Stockage de produits issus de la métallurgie

Superficie : Environ 5 ha

Date de réalisation : 2020 - 2021

Montant de la mission : 20 500, 00 € HT



## Contexte

**Kloeckner Metals France (KMF)**, société de distribution de produits métallurgiques, a exploité un site localisé au 12, rue de Chalon sur Saône sur le port Edouard HERRIOT de LYON (69), depuis le début des années 1960 sous diverses entités.

L'occupation du site s'est faite sous convention d'amodiation avec la Compagnie Nationale du Rhône (CNR), concessionnaire de l'Etat, propriétaire du foncier.

Dans le cadre de la cessation d'activité du site, **KDI Immobilier** a sollicité **INGEOS** en deux étapes :

- En amont des travaux de démantèlement : un audit environnemental de la qualité des sols pour dresser un état des lieux correspondant à la période de ses activités sur site ;
- Après la libération des emprises bâties et dans le cadre de la clôture du contrat d'amodiation entre la CNR et KDI Immobilier : un audit environnemental complémentaire à la suite d'impacts caractérisés dans le cadre des travaux.

## Missions INGEOS

- Réalisation des études historiques, documentaires et de vulnérabilité afin d'élaborer un schéma conceptuel (INFOS),
- Visite du site (A100),
- Etudes historiques, documentaires et mémorielles (A110),
- Etude de vulnérabilité des milieux (A120),
- Elaboration d'un programme prévisionnel d'investigations (A130),
- Mise en œuvre d'un programme d'investigations et interprétation des résultats (DIAG),
- Prélèvements, mesures, observations et/ou analyses sur les sols (A200),
- Interprétation des résultats des investigations (A270).

## KDI Immobilier

### Site KLOECKNER METALS France à LYON (69)

Audit environnemental de la qualité des sols

Missions INFOS et DIAG selon la norme NF X 31-620



Forage parc à cuves



Fouilles à la pelle



#### Spécificités de la mission

- Convention d'amodiation arrivant à terme au 31 Mars 2021, impliquant l'organisation des études dans un délai contraint ;
- Plate-forme aménagée au début des années 1960 – données historiques fragmentées - avec la suspicion d'une exploitation de décharge sur l'emprise de la zone d'études ;
- Diagnostics de pollution des sols avant et après libération de l'emprise, conformément à la concertation engagée entre KDI Immobilier et la CNR;
- Mission de maîtrise d'œuvre assurée en parallèle par INGEOS pour le démantèlement des bâtiments et des installations du site.