

Plateforme ferroviaire de ST CHAMOND (42)

Diagnostic environnemental approfondi, Plan de Gestion & Evaluation Quantitative des Risques Sanitaires

Client



Site :

Plateforme ferroviaire
Tènement situé rue Marc SEGUIN,
SAINT CHAMOND (42)

Activités du site :

Friche industrielle

Emprise au sol :

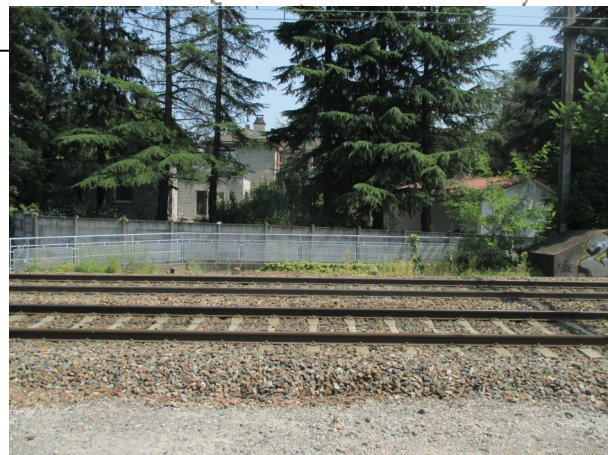
6 850 m²

Date de réalisation :

2015

Montant de la mission :

12 886 € HT



Contexte

SNCF Réseau envisage la cession d'un terrain à SAINT CHAMOND (rue Marc Seguin) en vue de sa requalification foncière, dont l'usage défini est de type résidentiel. SNCF Réseau a confié à **YXIME**, le gestionnaire de son patrimoine foncier et immobilier, de faire réaliser des investigations complémentaires.

INGEOS a été missionné par **YXIME** pour réaliser ces investigations sur le milieu sol et définir les modalités de réhabilitation du site au moyen d'un plan de gestion.

Missions INGEOS

Etape 1 : EVAL phase 3 - Investigations sur le milieu sol :

- réalisation de 13 sondages à la pelle mécanique jusqu'à 4 m de profondeur (mission A200)
- synthèse des résultats et interprétations en fonction des valeurs de référence en vigueur

Etape 2 : Plan de gestion des sources concentrées de pollution et des futurs déblais dans leur ensemble réalisé dans le cadre d'un projet d'aménagement

d'un site (PG)

Cette phase a intégré les étapes suivantes :

- analyse des enjeux sanitaires (A320), intégrant les paramètres du projet d'aménagement,
- identification des différentes options de gestion possibles et conduite d'un bilan coûts-avantages (A330),
- chiffrage des coûts de traitement des sources de pollution concentrées, des coûts de gestion optimisée des futurs déblais inertes ou non.

