

# REGION AUVERGNE-RHÔNES-ALPES — Lycée Hôtelier de Saint Chamond (42)

Maîtrise d'Œuvre relative aux opérations de curage - désamiantage des bâtiments dans le cadre du projet de restructuration

**Client :**



**Site :** Lycée Hôtelier  
18 rue François Gillet – Saint Chamond (42)

**Activité du site :** Lycée professionnel

**Surface du site :**  
40 000 m<sup>2</sup>

**Surface à traiter :**  
9 000 m<sup>2</sup> de plancher répartis sur 6 niveaux



**Date de réalisation :** 2014 - 2019

**Montant mission Maîtrise d'Œuvre :** 84 174 € HT

**Montant des travaux de curage/désamiantage :**  
1 634 470 € HT

## Contexte

La **région Auvergne Rhône-Alpes** propriétaire des bâtiments accueillant le lycée hôtelier de Saint CHAMOND a prévu de réaliser une réhabilitation complète de ces locaux. Dans ce contexte, elle a confié un mandat à la Société d'Équipement et de Développement de la Loire pour la représenter et confié une mission de maîtrise d'œuvre à un groupement dont le cabinet **CHABAL ARCHITECTE** est le mandataire.

Le Diagnostic Amiante Avant Travaux réalisé a permis de mettre en évidence la présence de nombreux MCA (Matériaux Contenant de l'Amiante). Les opérations de restructuration du bâtiment vont être précédées d'opérations de désamiantage.

Dans ce cadre, le Maître d'œuvre de l'opération, **CHABAL ARCHITECTE**, s'est adjoint les services d'**INGEOS** pour son expertise dans la gestion du risque amiante et l'organisation des opérations de désamiantage.

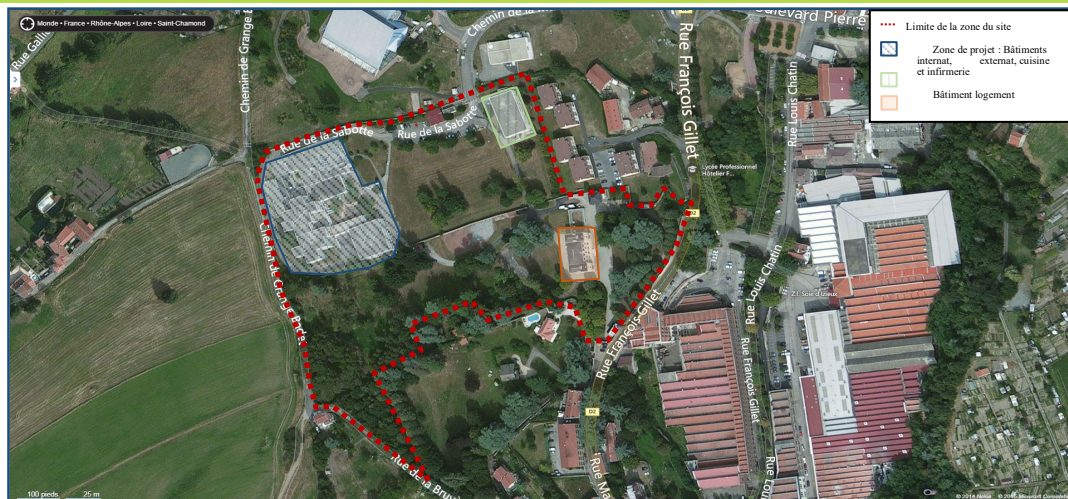
## Missions INGEOS

Mission de maîtrise d'œuvre relative aux opérations de curage et désamiantage des bâtiments dans le cadre du projet de restructuration du lycée :

- Mise au point de la mission – Recueil et synthèse de données,
- Etat des lieux des études et diagnostics existants et préconisations des compléments à apporter vis-à-vis du niveau d'exigence des organismes de prévention (DIRECCTE) dans le contexte de l'évolution du contexte réglementaire,
- Pilotage des repérages amiantes complémentaires,
- Audit déchets avant démolition,
- Assistance dans les relations avec les tiers (DIRECCTE notamment) et dans l'organisation du projet (équipe de MOE, AMO, CSPS, OPC),
- Définition du programme de travaux
- Assistance au Maître d'Ouvrage pour la consultation des entreprises
- Direction de l'Exécution des Travaux et VISA (Curage , désamiantage)
- Assistance aux Opérations de Réception des travaux

**REGION AUVERGNE-RHÔNES-ALPES — Lycée Hôtelier  
de Saint Chamond (42)**

## Maîtrise d'Œuvre relative aux opérations de curage - désamiantage des bâtiments dans le cadre du projet de restructuration



## Plan de zonage du site



### Répartition des bâtiments de la zone de projet

## Spécificité de la mission

- Présence d'une quantité et diversité importante de matériaux contenant de l'amiante nécessitant la mise en œuvre de processus variés
- Activité du lycée maintenue durant les travaux selon phasage adapté aux contraintes d'exploitation de l'établissement
- Navettes reliant le site aux lieux accueillant les étudiants à l'extérieur du site générant des flux de circulation important
- Gestion de la co-activité complexe résultant du phasage des travaux
- Modalités d'accès et de circulation sur le chantier constituant une contrainte forte pour les transferts de matériels nécessaires à la réalisation des travaux, ainsi qu'aux évacuations de matériaux et déchets résultant des opérations de curage : mise en place d'un plan de circulation