

EURENCO - Ancienne chaufferie - Unités 531/551 de SORGUES (84)

Maîtrise d'œuvre de démantèlement et déconstruction des bâtiments et installations

Client



Site : Ancienne chaufferie
Unités 531/551 de SORGUES (84)

Activité du site :
Production de matériaux énergétiques

Surface du site : env. 85 hectares

Emprise bâtie : 1 310 m²

Date de réalisation : 2018 - *En cours*

Montant de la mission de MOE :
101 200, 00 € HT

Montant des travaux :
950 000, 00 € HT (Estimation)



Vue générale de la chaufferie

Contexte de l'opération

EURENCO est une société en charge de la production de matériaux énergétiques destinés aux marchés de la défense et du civil. La société dispose de 4 sites de production en Europe .

Dans le cadre de la mise en conformité de son site de SORGUES, **EURENCO** a engagé les opérations de déconstruction et le démantèlement des installations d'une ancienne chaufferie industrielle désaffectée depuis plusieurs décennies.

Compte tenu de la spécificité des opérations de désamiantage et de déconstruction, et des contraintes liées à la gestion de ce type d'opération, au sein d'un site classé ICPE SEVESO Seuil Haut, **EURENCO** a missionné **INGEOS** pour réaliser la **maîtrise d'œuvre** des opérations de démantèlement des bâtiments et installations.

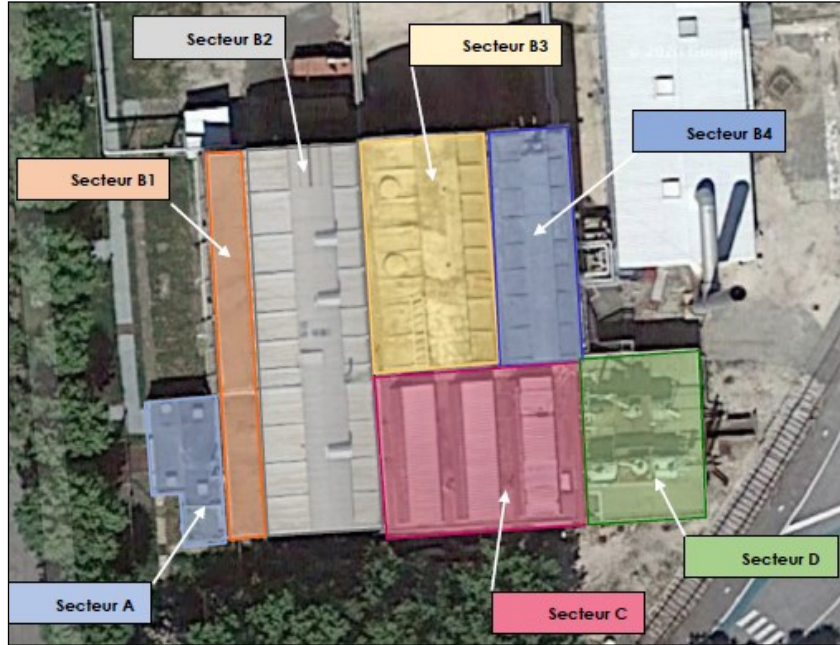
Missions INGEOS

Mission de maîtrise d'œuvre de démantèlement et de déconstruction :

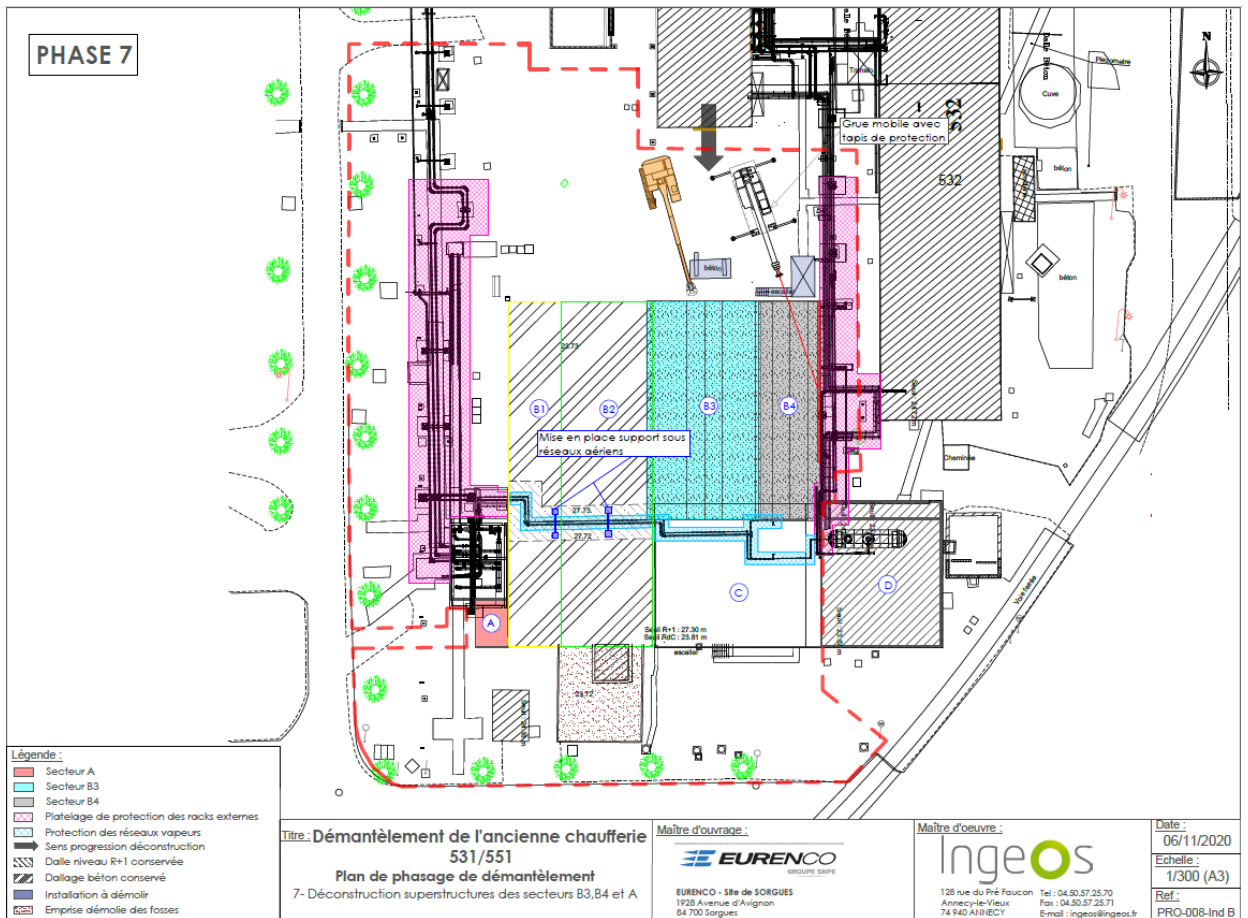
- Etudes préalables et diagnostics
- Dossier d'urbanisme (Permis de démolir)
- Etudes de Projet et définition du programme de travaux
- Dossier de Consultation des Entreprises (DCE)
- Assistance à la passation des marchés de travaux (ACT)
- Direction de l'exécution des travaux et visa
- Assistance aux opérations de réception des travaux

EURENCO - Ancienne chaufferie - Unités 531/551 de SORGUES (84)

Maîtrise d'œuvre de démantèlement et déconstruction des bâtiments et installations



Plan masse des installations à démanteler



Plan de Phasage de démantèlement

EURENCO - Ancienne chaufferie - Unités 53 I/55 I de SORGUES (84)

Maîtrise d'œuvre de démantèlement et déconstruction des bâtiments et installations



Dépose d'éléments de superstructures fragilisés



Vue des couvertures après opérations de mise en sécurité préalables

Spécificités de la mission

- Organisation d'une opération de démantèlement sur des superstructures fragilisées (ruine des bétons)
- Gestion de mitoyennetés et proximité de réseaux et de locaux techniques en exploitation (fluides et énergies)
- Définition d'un phasage intégrant l'ensemble des contraintes d'intervention (protection de réseaux entourant les bâtiments, gestion des accès, zones de stockage, schémas de circulation)

Spécificités de l'opération

- Contraintes d'intervention à l'intérieur du périmètre de la plateforme industrielle avec des exploitations en service à proximité (Site classé ICPE et SEVESO Seuil Haut).
- Contraintes liées à l'état de pollution des bâtiments et installations (amiante)
- Contraintes liées à l'organisation du chantier résultant des emprises disponibles limitées autour de l'installation.